

BRICK IMPRESSIONS VIII



STEENBAKKERIJ • BRIQUETERIE • BRICKWORKS • ZIEGELEI



GEVELSTENEN • BRIQUES DE PAREMENT • FACING BRICKS • VERBLENDER

Since 1864

STEENBAKKERIJ VANDE MOORTEEL

is opgericht in 1864 in de Scheldevallei te Oudenaarde. Vandaag is ze op diezelfde locatie actiever dan ooit. Geleid door de familie Vande Moortel groeide de firma uit tot een belangrijke fabrikant in het topsegment van de gevelstenen en de referentie in de kleiklinkermarkt. Het behoud van het familiale karakter en de toegankelijkheid op alle niveaus zorgen voor een uitermate klantgerichte organisatie. Momenteel produceert de steenbakkerij 95.000.000 stenen per jaar, bestemd voor de Belgische markt, haar buurlanden, de Scandinavische landen, Oost-Europa en andere exportmarkten zoals Japan, Amerika en het Arabisch Schiereiland.

www.vandemoortel.be

LA BRIQUETERIE VANDE MOORTEEL

fut fondée en 1864 dans la vallée de l'Escaut à Audenaarde. Elle y est aujourd'hui plus active que jamais. Sous la direction de la famille Vande Moortel, l'entreprise se développa pour devenir un important fabricant de briques de parement haut de gamme et la référence sur le marché des pavés en terre cuite. Le maintien du caractère familial et l'accessibilité à tous les niveaux en font une organisation sans cesse à l'écoute du client. La briqueterie produit actuellement 95.000.000 briques par an, destinées au marché belge, à ses pays voisins, aux pays scandinaves, à l'Europe de l'Est et à d'autres marchés d'exportation tels que le Japon, l'Amérique et la péninsule arabe.

www.vandemoortel.fr

BRICKWORKS VANDE MOORTEEL

was established in 1864 in the Scheldt Valley in Oudenaarde. Today it is more active than ever at the same location. Under the management of the Vande Moortel family, the company has grown to become an important manufacturer at the top line of facing bricks and a reference in clay pavers. The fact that the business has retained its family style and has remained accessible at all levels makes the company extremely customer-focused. Currently the brickworks produces 95,000,000 bricks per year, destined for markets in Belgium, neighbouring countries, the Scandinavian countries, Eastern Europe and other export markets such as Japan, America and the Arabian Peninsula.

www.vandemoortel.co.uk

DIE ZIEGELEI VANDE MOORTEEL

wurde 1864 im Scheldetal in Oudenaarde gegründet und dort ist sie heute aktiver denn je zuvor. Unter der Leitung der Familie Vande Moortel entwickelte sich die Firma zu einem wichtigen Hersteller im Spitzensegment der Verblender und zu der Referenz auf dem Tonklinkermarkt schlechthin. Der Erhalt des familiären Charakters und der Zugänglichkeit auf allen Ebenen sorgt für eine äußerst kundenorientierte Organisation. Derzeit produziert die Ziegelbrennerei 95.000.000 Ziegel pro Jahr, die für den belgischen Markt, die Nachbarländer, die skandinavischen Länder, Osteuropa und andere Exportmärkte wie Japan, , Amerika und die Arabische Halbinsel bestimmt.

www.vandemoortel.de

VANDE MOORTEL OFFICES AND SHOWROOM



BRICKS, BRICKSLIPS AND CLAY PAVERS IN UNIQUE COLOURS & SIZES





Brick K

ca. 230x75x55 mm (LxWxH)



Brick E

ca. 220x70x52 mm (LxWxH)



Brick P

ca. 220x70x52 mm (LxWxH)



Brick A

ca. 224x73x54 mm (LxWxH)



Brick H

ca. 224x73x54 mm (LxWxH)



Brick J

ca. 224x73x54 mm (LxWxH)



Brick V

ca. 228x75x55 mm (LxWxH)



Brick M

ca. 222x72x53 mm (LxWxH)



Brick B

ca. 220x70x52 mm (LxWxH)



Brick W

ca. 224x73x54 mm (LxWxH)



Brick R

ca. 222x72x53 mm (LxWxH)

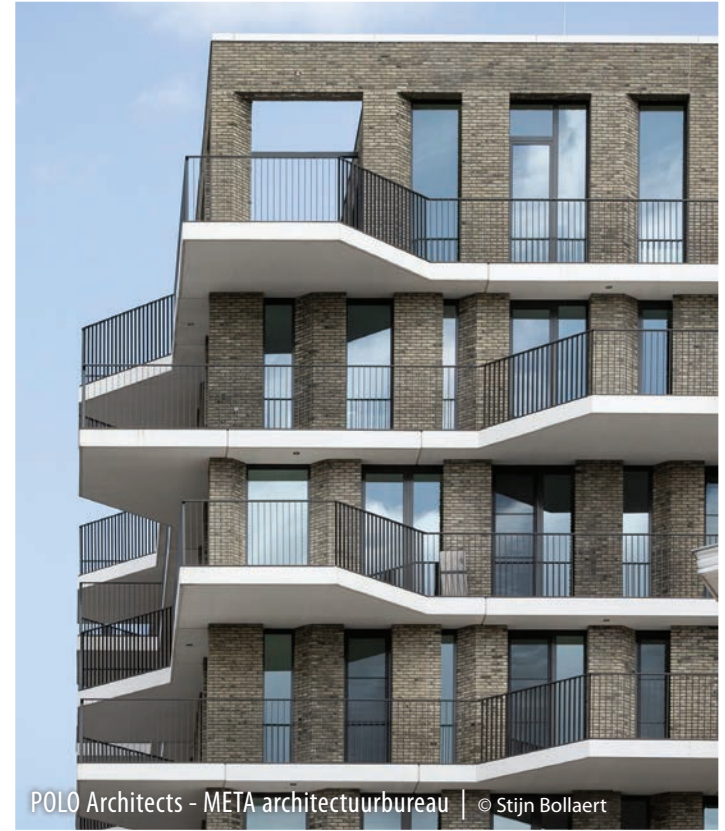


Brick S

ca. 220x70x52 mm (LxWxH)



POLO Architects – META architectuurbureau | © Stijn Bollaert



POLO Architects – META architectuurbureau | © Stijn Bollaert



Boltshuser Architekten (CH) | © Christian Schärer



Boltshuser Architekten (CH) | © Christian Schärer



Geldhof Decoene architecten



HAND-MADE BRICKS

Nature7 Brick R

ca. 222x72x53 mm (LxWxH)



ARCHITEAM-Dyls Construct | © Eline Witteveen



Geldhof Decoene architecten



CUOZZO FLEMING (UK) | © Jeremie Souteyrat



CUOZZO FLEMING (UK) | © Jeremie Souteyrat



Allford Hall Monaghan Morris (UK) | © Timothy Soar



BULK architecten | © Sepp van Dun



Architectenbureau Dugardyn | © Lieven Gouwy



HAND-MADE BRICKS

Nature7 Brick B

ca. 220x70x52 mm (LxWxH)



Lugten Malschaert Architecten (NL) | © Paulien Varkevisser



loots³ architecten | © Philippe Van Gelooven



HAND-MADE BRICKS

Nature7 Brick H

ca. 224x73x54 mm (LxWxH)



Joeri Clement | © Joeri Clement



ARPA architecten



ARPA architecten



Joeri Clement | © Joeri Clement



M2 Architecten | © Bart Gosselin



HAND-MADE BRICKS

Nature7 Brick A

ca. 224x73x54 mm (LxWxH)



Peter Vlamincx | © fclama.be



eRVé Architecten



KNAP Architecten | © Beeldpunt



BURO B - architectuur & interieurdesign | © Philippe Van Gelooven



KNAP Architecten | © Beeldpunt



AVDK Architecten | © Dennis De Smet



bildt. architecten | © Klaas Verdru



HAND-MADE BRICKS

Nature7 Brick M

ca. 222x72x53 mm (LxWxH)



Roel Beneens | © Liesbet Goetschalckx



Grosfeld Bekkers van der Velde Architecten (NL) | © Paulien Varkevisser



Egide Meertens Plus Architecten | © Egide Meertens Plus Architecten



Egide Meertens Plus Architecten | © Philippe Van Gelooven



Egide Meertens Plus Architecten | © Philippe Van Gelooven



LOW Architecten



HAND-MADE BRICKS

Nature7 Brick K

ca. 230x75x55 mm (LxWxH)



Henley Halebrown | © Nick Kane



a2o architecten | © Stijn Bollaert



AIT Architecten | © fclama.be



AIT Architecten | © fclama.be



Tim Versteegh (NL) | © Jan Willem Dragt



Caan architecten | © Bart Gosselin



Achtoptien architecten | © Achtoptien architecten



HAND-MADE BRICKS

Nature7 Brick V

ca. 228x75x55 mm (LxWxH)



Tom Leyman | © fclama.be



Tom Leyman | © fclama.be



archipelago | © Steven Massart



archipelago | © Steven Massart



Vera Yanovshtchinsky architecten (NL) | © Jan Willem Dragt



Vera Yanovshtchinsky architecten (NL) | © Jan Willem Dragt



B2Ai - Fenixco



HAND-MADE BRICKS

Nature7 Brick J

ca. 224x73x54 mm (LxWxH)



Vandriessche Architecten | © fclama.be



B2Ai - Fenixco





Van Wassenhove Architecten | © Patricia De Rycke



HAND-MADE BRICKS

Nature7 Brick W

ca. 224x73x54 mm (LxWxH)



CAS architecten | © fclama.be



Van Wassenhove Architecten | © Patricia De Rycke



West Architectuur | © Liesbet Goetschalckx



BULK architecten



Archi 2000 | © Georges De Kinder



a2o architecten | © Stijn Bollaert



HAND-MADE BRICKS

Nature7 Brick E

ca. 220x70x52 mm (LxWxH)



gaaga architecten (NL) | © Marcel van der Burg



a2o architecten | © Stijn Bollaert



HAND-MADE BRICKS

Nature7 Brick P

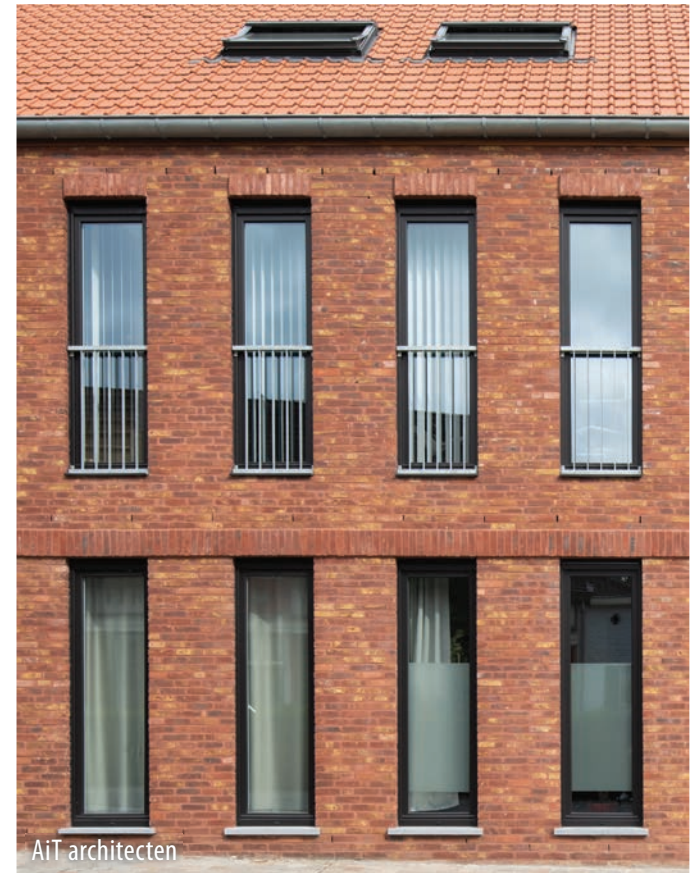
ca. 220x70x52 mm (LxWxH)



Hasa Architecten | © F. Bogaert



AiT architecten



AiT architecten



artisan architects (NL) | © Ossip van Duivenbode



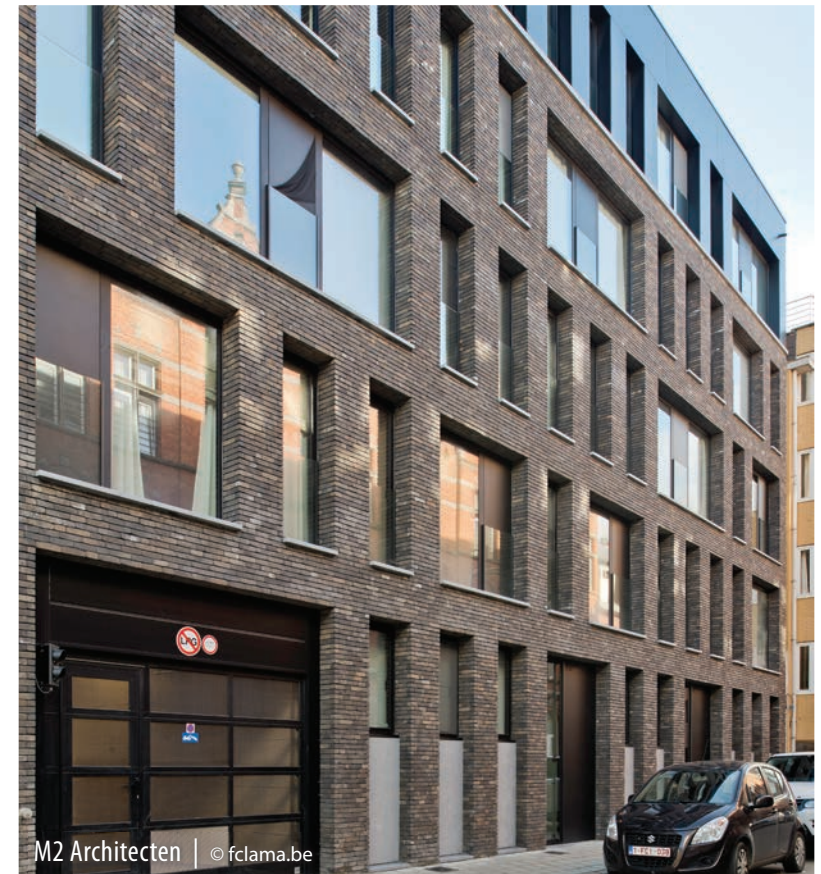
HAND-MADE BRICKS

Nature7 Brick S

ca. 220x70x52 mm (LxWxH)



artisan architects (NL) | © Ossip van Duivenbode



M2 Architecten | © fclama.be



C.F. Møller Architects (DK) & BRUT | © Steven Neyrinck



C.F. Møller Architects (DK) & BRUT | © Steven Neyrinck



C.F. Møller Architects (DK) & BRUT | © Steven Neyrinck



C.F. Møller Architects (DK) & BRUT | © Steven Neyrinck



WE-S Architecten | © Johnny Umans



HAND-MADE BRICKS

Nature7 mix

ca. 224x73x54 mm (LxWxH)



POLO Architects & AR-TE | © Michiel De Cleene



Archiwijss | © Olivier Strobbe



UNIQUE
COLOURS & SIZES

STEENBAKKERIJ • BRIQUETERIE • BRICKWORKS • ZIEGELEI
Scheldekant 5 • B- 9700 Oudenaarde • T +32(0)55 33 55 66
www.vandemoortel.be • www.vandemoortel.fr • www.vandemoortel.nl
www.vandemoortel-bricksandpavers.com • www.vandemoortel.de